

# i สารบัญสำนักงานการท่องเที่ยว

สำหรับจังหวัดโทจิกิ

จะมีสถานที่ให้บริการช่วยเหลือกับนักท่องเที่ยวที่เป็นภาษาอังกฤษอยู่หลายแห่ง  
ถ้าหากนักท่องเที่ยวต้องการความช่วยเหลือก็สามารถที่จะติดต่อได้ตามที่เขียนไว้ด้านล่างนี้

「ศูนย์ให้บริการข้อมูลการท่องเที่ยว เพื่อชาวต่างชาติที่รับรองโดย JNTO」

รายการข้อมูลศูนย์ให้บริการ

[http://www.jnto.go.jp/jpn/reference/visitor\\_support/tic/list.html](http://www.jnto.go.jp/jpn/reference/visitor_support/tic/list.html)

## ศูนย์ให้บริการข้อมูลการท่องเที่ยว

### อำเภออุซึโนมิยะ

(สิ้นปีและวันหยุดปีใหม่ 8:30~20:00)

TEL +81-28-636-2177

## ศูนย์ให้บริการข้อมูลการท่องเที่ยว

### สถานี โทบุ นิกโกะ

(ไม่มีวันหยุด 8:30~17:00)

TEL +81-288-53-4511

## JR สถานีให้บริการนักท่องเที่ยวนิกโกะ

### ศูนย์ข้อมูลข่าวสาร

(ไม่มีวันหยุด 9:00~17:30)

TEL +81-288-25-3275

## ศูนย์ประจำท้องถิ่นเขตนิกโกะ

(ไม่มีวันหยุด 9:00~17:00)

TEL +81-288-54-2496

## ศูนย์บริการข้อมูลการท่องเที่ยวคินูงาวะ- คาวาจิออนเซ็น

(ไม่มีวันหยุด 8:30~18:00

\*เดือนธันวาคม-กุมภาพันธ์ เปิดถึง 17:30 น.)

TEL +81-288-77-2052

## ศูนย์บริการข้อมูล ที่พักข้างทาง ยูนิซึกาวา

(เปิดทำการตั้งแต่ 9:00~17:00ไม่มีวันหยุด)

TEL +81-288-78-1222

## ศูนย์บริการข้อมูลการท่องเที่ยว

### ที่พักข้างทางนิกโกะ

(ไม่หยุดตลอดปี / เวลาทำการ 9:00 - 17:00 น.)

TEL +81-288-22-1525

## ที่พักข้างทาง นะสุโคฮาระโทโมอายะ โนะ โมริ

(เปิดทำการตั้งแต่ 8:00 ~ 18:00 [เดือน 4 ~ เดือน 10] ไม่มีวันหยุด  
9:00 ~ 18:00 [เดือน 11 ~ เดือน 3])

TEL +81-287-78-0233

## NEXCO อึงาซึนิฮอง

### บริเวณที่ให้บริการ เขตนะสุโคฮาระ

### ศูนย์ข้อมูลข่าวสาร เส้นทางชาลง

(เปิดทำการตั้งแต่ 8:00 ~ 18:30 ไม่มีวันหยุด)

TEL +81-287-72-5973

## NEXCO อึงาซึนิฮอง

### บริเวณที่ให้บริการ เขตนะสุโคฮาระ

### ศูนย์ข้อมูลข่าวสาร เส้นทางซาซึน

(เปิดทำการตั้งแต่ 8:30 ~ 19:00 ไม่มีวันหยุด)

TEL +81-287-72-1606

## NEXCO อึงาซึนิฮอง

### บริเวณที่ให้บริการ เขตซาโนะ

### ศูนย์ข้อมูลข่าวสาร เส้นทางชาลง

(ไม่มีวันหยุด / เวลาทำการ วันธรรมดา 9:00 - 19:00 น.  
วันเสาร์-อาทิตย์และวันหยุดนักขัตฤกษ์ 8:00 - 19:00 น.)

TEL +81-283-23-0232

## NEXCO อึงาซึนิฮอง

### บริเวณที่ให้บริการ เขตซาโนะ

### ศูนย์ข้อมูลข่าวสาร เส้นทางซาซึน

(เปิดทำการตั้งแต่ 8:00 ~ 20:00 ไม่มีวันหยุด)

TEL +81-283-23-8855

เราขอแนะนำ สถานที่นำท่องเที่ยว  
อย่างมรดกโลกในอำเภอ นิกโกะ ซึ่งมีวัด  
ที่มีประวัติศาสตร์และวัฒนธรรมที่น่าสนใจ  
เป็นอย่างมาก อาหารก็อร่อย อีกทั้งยังมีออนเซน  
และธรรมชาติที่อุดมสมบูรณ์ สวยงามตามฤดูกาล อีกด้วย



จังหวัดโทจิกิ

แผนกการท่องเที่ยว  
ประจำจังหวัดโทจิกิ

TEL +81-28-623-3309

FAX +81-28-623-3306

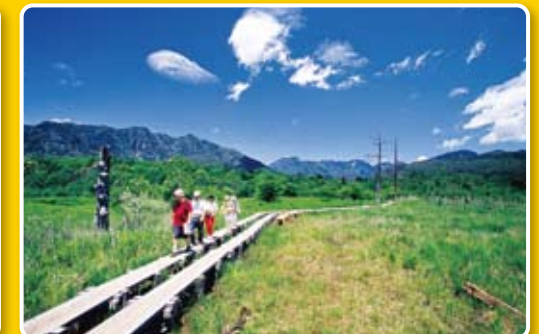
URL <http://travel.tochigiji.or.jp/th/>



โทจิมารุคุง

# โทจิกิ

## คู่มือการท่องเที่ยว สำหรับจังหวัดโทจิกิ



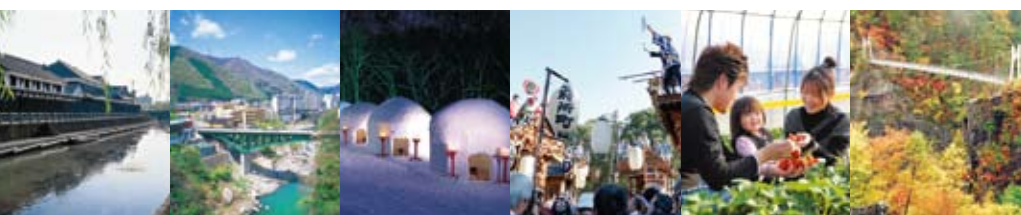


# ยินดีต้อนรับสู่ จังหวัดโทจิกิ



## นี่แหละ จังหวัดโทจิกิ

การเดินทางจากโตเกียวมาถึงจังหวัดโทจิกิ อำเภออุชิโนมิยะจะใช้เวลา 50 นาทีในการเดินทางโดยรถไฟด่วน (ชินคันเซน) มีสถานที่ท่องเที่ยวตั้งแต่กึ่งกลางในหรือที่ราบสูงซึ่งมีธรรมชาติสวยงามและเปลี่ยนไปตามฤดูกาล มีประวัติศาสตร์และวัฒนธรรมที่น่าสนใจรวมถึงมรดกโลกอีกด้วย นอกจากนี้แล้วยังมีออนเซนที่มีปริมาณและคุณภาพที่อุดมสมบูรณ์อยู่ตามที่ต่างๆ ในแต่ละพื้นที่ในตัวจังหวัด มีการผลิตสตอเบอร์รี่เป็นอันดับหนึ่งของประเทศอีกด้วย ของที่ขึ้นชื่อก็จะมียูเบะหรือที่คนไทยเรียกว่าฟองเตาทุ้มทั้งเนื้อว่าชั้นดีของโทจิกิ และอื่นๆอีกมากมายในเขตท่องเที่ยวอันในจังหวัด



**แนะนำการเดินทาง ..... P2**  
ขอแนะนำข้อมูลและข่าวสารที่น่าสนใจของจังหวัดโทจิกิ

**เสน่ห์ของโทจิกิ ..... P4**  
มรดกโลก ของจังหวัดโทจิกิ มีทั้งประเพณีและวัฒนธรรมที่น่าสนใจ อาหารอร่อย ออนเซน และธรรมชาติที่สวยงามอภิไยอยู่

**สี่ฤดูของโทจิกิ ..... P6**  
ขอแนะนำประเพณีและวัฒนธรรม ดอกไม้และเสน่ห์ของฤดูต่างๆในจังหวัดโทจิกิ

**เขตนิกโกะ ..... P8**  
(เขตนมรดกโลกนิกโกะ)

**เขตนิกโกะ ..... P10**  
(เขตรธรรมชาตินิกโกะ)

**เขตนิกโกะ ..... P12**  
(คินุงาวะ•เขตกาวาจิ)

**เขตนิกโกะ ..... P14**  
(ยูนิชิควา•ความมาตะ•เขตชั้นในคินู)

**เขตนะสุ ..... P16**  
(ยาอิตะ•เขตนะสุชิโอบาระ)

**เขตนะสุ ..... P18**  
(คุโรโอะ•โอดาวาระ•เขตนะสุ)

**เขตศูนย์กลางของจังหวัด ..... P20**  
(เขตบริเวณอุชิโนมิยะ)

**เขตศูนย์กลางของจังหวัด ..... P22**  
(เขตตะวันออก)

**เขตทางทิศใต้ของจังหวัด ..... P23**  
(อาชิกางะ•ซาโนะ•โทจิกิ•เขตโอยามะ)

**เขตทางตะวันออกของจังหวัด ..... P26**  
(ฮางะ•เขตมาชิโกะ)

**แผนที่จังหวัดโทจิกิ ..... P28**  
ขอแนะนำ เขตต่างๆของจังหวัดโทจิกิ ซึ่งมีทั้งหมด 5 เขต เพื่อให้อ่านได้ง่ายขึ้น จึงแบ่งแต่ละเขต ออกเป็นแต่ละสี

## บริเวณเขตท่องเที่ยวทั้ง 5 เขตของโทจิกิ

ในตัวจังหวัดโทจิกิ แบ่งออกเป็น 5 เขต มีเขตนิกโกะทางส่วนตะวันตกเฉียงเหนือของจังหวัดซึ่งมีมรดกโลก “วัดและศาลเจ้าเมืองนิกโกะ” เขตนะสุซึ่งเป็นบริเวณโดยรอบย่านริสอร์ทบนที่ราบสูงและมีหมู่เขาทางตอนเหนือเป็นพื้นหลัง เขตทางตะวันออกของจังหวัดที่สามารถสัมผัสวัฒนธรรมดั้งเดิม อาทิ กิจกรรมลงทำเครื่องปั้นดินเผา เขตทางทิศใต้ของจังหวัดประกอบด้วย อาชิกางะ ซาโนะ โทจิกิ และโอยามะ ซึ่งมีประวัติศาสตร์และวัฒนธรรมที่หลากหลาย และสุดท้ายเป็นเขตศูนย์กลางของจังหวัดที่มีเมืองอุตสาหกรรม อุชิโนมิยะ เป็นศูนย์กลาง



# การหาแผนที่ไปโทจิกิได้อย่างง่าย

โทจิกิกับโตเกียว  
ใกล้กันนิดเดียว

การเดินทางไปยังหัวโตจิกิ ที่สะดวก มีทั้งหมด3ทางคือ  
 「การเดินทางโดยรถยนต์และใช้ทางด่วน」 「ทางรถไฟด่วนสาย JR・รถไฟธรรมดา」  
 「รถไฟสายโทบุถ้าหากเดินทางโดยใช้รถไฟสายโทบุที่เริ่มต้นจาก สถานีฮาคุคังจะ จนถึงนิกโกะ  
 ก็ใช้เวลาประมาณ 110 นาที แต่ถ้าเดินทางจากโตเกียว โดยใช้ รถไฟด่วนสาย JR จนถึง  
 อุชิโนมิยะใช้เวลาในการเดินทางประมาณ 50 นาที แต่ถ้าเดินทางโดยทางด่วนจากสาย JCT  
 คาวากูจิ จนถึงศูนย์กลางทางด่วนของอำเภอคานูมะ(C ใช้เวลาประมาณ 80 นาที



ข้อมูลการท่องเที่ยว  
จังหวัดโทจิกิได้ที่



## ร้านโทจิมารุ

ร้านโทจิมารุของจังหวัดโทจิกิ เป็นร้านขายของที่อยู่ใน หอรับสัญญาณที่สูงที่สุดในโลก ที่เรียกว่า โตเกียวสกายทรี ในร้านมีจัดแสดงผลิตภัณฑ์ และสินค้าขึ้นชื่อทางเกษตร เช่น สตรอเบอร์รี่ ซึ่งเปรียบเสมือนเป็นตัวแทนของจังหวัดโทจิกิ และอีกหลากหลายผลิตภัณฑ์อาหารแปรรูปจากนม มีเกี้ยวซ่าที่ขึ้นชื่อ และศิลปะพื้นบ้านจากอำเภอมาชิโกะ นอกจากนี้ทางร้านยังมีมุมอุโมงค์ท่องเที่ยวในจังหวัดโทจิกิคอยแนะนำให้อีกด้วย

**ชอแนะนำคุณโทจิมารุ**  
 โทจิมารุ เป็นแบรนด์คอร์ปอเรชั่นของจังหวัดโทจิกิ ทางจังหวัดโตเกียวและคองเกรสส์ในการประชาสัมพันธ์จังหวัดโทจิกิ

**โตเกียวสกายทรี**  
 โตเกียวสกายทรี มีความสูงอยู่ 643 เมตร และโดถูกบันทึกในกินเนสบุ๊กว่า เป็นเสารับสัญญาณที่สูงที่สุดในโลก และถ้านับจากโตเกียวสกายทรี ไปยังทางเหนือจังหวัดโทจิกิ อำเภออุชิโนมิยะ จากอาซากุสะถึงสถานีรถไฟนิกโกะ จะใช้เวลาประมาณ 110 นาที ซึ่งนับว่าอยู่ใกล้มาก

**โทจิกิอยู่บริเวณนี้**



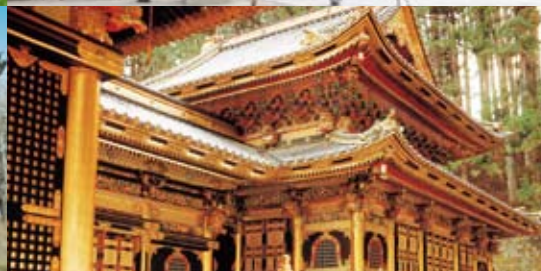
# เสน่ห์ของเมืองโทจิกิ

จังหวัดโทจิกิ มีพื้นที่เป็นแนวภูเขา จากทางเหนือจนมาถึงพื้นที่ราบในทางใต้ ประกอบด้วยพื้นที่ราบสูงที่อุดมสมบูรณ์และเนินลาดชันที่สวยงาม การเปลี่ยนแปลงทางธรรมชาติที่สวยงามใน 4 ฤดูกาล มีวัดและศาลเจ้าเมืองนิกโกะ ที่ถูกขึ้นทะเบียนเป็นมรดกโลก เป็นต้น เป็นมรดกทางวัฒนธรรมและประวัติศาสตร์ ที่ได้รับสืบทอดต่อมา นอกจากนี้ ยังมีบ่อน้ำพุร้อนที่สวยงาม เป็นที่น่ายกย่อง มีปริมาณน้ำพุร้อนอันอุดมสมบูรณ์และมีคุณภาพ เป็นแหล่งเพาะปลูก [สตรอเบอร์รี่] เป็นอันดับ 1 ของญี่ปุ่น มีอาหารที่อร่อยอยู่มาก เช่น [ฟองเต๋หุหรือยุบุ] [โทจิกิวากิว] และ [บะหมี่] เป็นต้น

## มรดกโลก

### วัดและศาลเจ้าเมืองนิกโกะ

“วัดและศาลเจ้าเมืองนิกโกะ” ได้ถูกขึ้นทะเบียนเป็นมรดกโลก ประกอบด้วย ศาลเจ้านิกโกะโทโชงู ศาลเจ้าฟูตาราซังนิกโกะ และวัดรินโนจินิกโกะ โดยเรียกรวม 1 วัด 2 ศาลเจ้านี้ว่า “นิกโกะซังโนะ” เป็นต้นแดนศักดิ์สิทธิ์ที่สมกับประวัติศาสตร์อันยาวนานกว่า 1,250 ปี และภายในมีจุดที่เชื่อว่าพลังศักดิ์สิทธิ์ที่สัมผัสได้ถึงบรรยากาศอันเคร่งขรึมด้วย



## ประสบการณ์

สามารถเพลิดเพลิน กับหลากหลายประสบการณ์ เช่น พบประสบการณ์การเล่นกีฬากลางแจ้ง หรือการโต้คลื่นซัดกับสคว การทำเครื่องปั้นดินเผา และสถานที่อำนวยความสะดวกเพื่อการพักผ่อน ที่มีอยู่ในแต่ละพื้นที่ของจังหวัดโทจิกิ



## บ่อน้ำพุร้อนและธรรมชาติ

ฤดูกาลของโทจิกิ มีการเปลี่ยนแปลงไป ตามฤดูกาลของทั้ง 4 ฤดู มีสีสันต่างงานา ของดอกไม้ในฤดูใบไม้ผลิของ (เดือน4-5) จนถึงกึ่งคืน ที่ปกคลุมไปด้วยความขาวโพลนของหิมะของ (เดือน 12-1) นอกจากนี้ ยังมีบ่อน้ำพุร้อนที่สวยงามเป็นที่น่ายกย่อง มีปริมาณน้ำพุร้อนอันอุดมสมบูรณ์และมีคุณภาพ ที่ไหลออกมาตามธรรมชาติ ในขณะที่สัมผัสกับบรรยากาศ ของธรรมชาติอันยิ่งใหญ่ ขอเชิญสัมผัสกับความอุดมสมบูรณ์ ของน้ำพุร้อนและวิวทิวทัศน์ตามฤดูกาลทั้ง 4 ฤดู



## ความอร่อยที่น่าลิ้มลอง

[ นิกโกะยุบะ ] หรือ [ นิกโกะโยดัง ] เป็นที่รู้จักกันอย่างแพร่หลายและยังได้รับการรักษาความอร่อยมาควบคู่กับ [ อุซึโนมิยะเกียวซา ] ความอร่อยยังเป็นที่รู้จักกัน ในการแข่งขันการอุปโภคบริโภค ซึ่งติดเป็นอันดับ 1 ของญี่ปุ่นรวมถึงประวัติการทำเสนกายเตียว [ ซาโนะราเมง ] ที่แข่งขันในความอร่อยกับ [ โซบะ ] ในแต่ละพื้นที่ของจังหวัดเป็นต้น นี่คือการอุดมสมบูรณ์ของจังหวัดโทจิกิและทุกคนจะถูกปลุกฝังให้รักษาความอร่อยของรสชาตินี้ให้คงอยู่ตลอดไป





# ความงดงามของแต่ละฤดูกาลทั้งสี่ฤดูในโทจิกิ

ภูมิทัศน์ที่สวยงามและมีการเปลี่ยนแปลงไป  
ในรูปแบบต่างๆทั้งสี่ฤดูกาลของโทจิกิ



**春** ฤดูใบไม้ผลิ  
(เดือน 3-4-5)



**夏** ฤดูร้อน  
(เดือน 6-7-8)



**秋** ฤดูใบไม้ร่วง  
(เดือน 9-10-11)



**冬** ฤดูหนาว  
(เดือน 12-1-2)

ฤดูใบไม้ผลิจะอยู่ในช่วงของ (เดือน 3-4-5) และเป็นช่วงระยะเวลาที่ดอกซากุระกำลังบาน ตั้งแต่เหนือจรดใต้เลยที่เดียวและดอกสีสิจหรือที่ชาวไทยเรียกว่าดอกอาซาเลีย กำลังบานซึ่งเป็นดอกพุ่มไม้พุ่ม ที่สวยงามทำให้ในโตจิกิมีสีสันสดใสไปด้วย



แกวไม้ดอกซากุระซาโตะเมะ (เขตศูนย์กลางของจังหวัด)



ยวาทะโนสึจิจิ (เขตนะสุ)



การล่องแก่งล่องแพ (เขตนิกโกะ)



เซนโจงฮารานะฮันซาชิ (เขตนิกโกะ)



ฮันเตอร์มาท์เทนสวนลิลลี่ (เขตนะสุ)

ฤดูร้อน (เดือน 6-7-8) เป็นช่วงที่ นิกโกะชั้นในและที่ราบสูงจะเต็มไปด้วยดอกไม้หายากบานเต็มไปหมด ที่แม่น้ำจะมีกิจกรรมล่องแก่ง ล่องแพ รวมถึงกิจกรรมตกปลา ฯลฯ ด้วย

ฤดูใบไม้ร่วงจะอยู่ในช่วงของ (เดือน 9-10-11) เป็นช่วงที่ นิกโกะหรือที่ราบสูงอย่างเขตนะสุ เริ่มจะมีใบไม้เปลี่ยนสี จึงอยากที่จะแนะนำให้มาเที่ยวชมกัน รวมทั้งในโตจิกิยังมีอีกหลายพื้นที่ ที่เริ่มจะมีใบไม้เปลี่ยนสีให้ได้ชมเหมือนกัน



อิโวจิมะจินอินชิราทากิ (เขตนิกโกะ)

สวนสาธารณะแห่งชาติ นะสุเซโนโมริ (เขตนะสุ)



ฮันเตอร์มาท์เทน ชิโอบาระ (เขตนะสุ)



ยูนิชิคาอวนเซน (เขตนิกโกะ)

ฤดูหนาวจะอยู่ในช่วงของ (เดือน 12-1-2) ในฤดูนี้จะมีจุดเปลี่ยนแปลง ที่สวยงามมากในตอนเหนือของจังหวัดที่จะเห็นว่ามัตสึและน้ำแข็งจับตัวกันในที่ราบสูง ก็จะมีลานเล่นสกีหุบเขา และทะเลสาบที่ถูกปกคลุมไปด้วยหิมะเช่นกัน







เขตนิกโกะ  
เขตรธรรมชาตินิกโกะ



ป่าชายเลนตามอนุสรณ์แรมซาร์  
ป่าชายเลนของนิกโกะขึ้นใน

**เทือกเขานันโตและทะเลสาบจูเซินจิ** MAP B-6  
男体山と中禅寺湖  
เทือกเขานันโต เป็นภูเขาไฟที่มอดไปแล้ว และมีชื่อเสียงเป็นที่รู้จักกันในนามตัวแทนของโทจิก็จะมีหุบเขาที่กั้นระหว่างทะเลสาบจูเซินจิอยู่ภายในทะเลสาบจะมีเรือสำราญคอยวิ่งไปมาให้ความสุขในการชมภูมิทัศน์และธรรมชาติ นอกจากนี้เรือสำราญแล้วก็มีมีการเดินเขาที่เป็นที่นิยมของนักท่องเที่ยวในเดือนพฤษภาคม จะมีดอกซากุระที่ชมและในเดือนตุลาคม ก็จะมีใบไม้เปลี่ยนสีที่เป็นเสน่ห์ของเทือกเขานันโต



**น้ำตกเคนคอง** MAP B-6  
華厳ノ滝  
ทะเลสาบจูเซินจิจะมีน้ำตกสูงถึง 97 เมตรและได้รับคัดเลือกให้เป็นหนึ่งในสามของน้ำตกที่มีชื่อเสียงที่สุดในประเทศญี่ปุ่น การที่จะลงไปชม น้ำตกต้องลงไปด้วยลิฟท์ที่มีความลึกถึง 100 เมตรที่ยังสามารถที่จะเข้าไปดูใกล้ๆ น้ำตกได้ด้วย

**ต้นสนแถบนิกโกะ** MAP D-6 E-7  
日光杉並木  
ต้นสนเหล่านี้ถูกปลูกเรียงรายสวยงาม อยู่สามถนนที่ขึ้นชื่อคือ ถนนนิกโกะ ถนนเรซซึ ถนนโอสึนิชิ แต่ละต้นจะมีอายุมากกว่า 380 ปีขึ้นไป ต้นสนเหล่านี้ ยังได้ถูกบันทึกในหนังสือกินเนสบุ๊ค ทั้งยังเป็นสถานที่ที่เจียบสารถึงบสามารถที่จะเดินเล่นผ่อนคลายอารมณ์ได้ดีที่หนึ่ง



**พระพุทธรูปไม้** MAP B-6  
立木観音  
พระพุทธรูปไม้จะตั้งประดิษฐานอยู่ที่วัดจูเซินที่อยู่ระหว่างทะเลสาบจูเซินจิ ประติมากรรม การแกะสลักไม้นี้เป็นวัฒนธรรมที่ทำสืบต่อกันมานานแต่ดั้งเดิมเรียกว่า พระพุทธรูปเซงจูตอมา ได้เปลี่ยนชื่อเรียกเป็น พระพุทธรูปไม้



**นิกโกะคิชิเอน**  
ニッコウキスゲ  
ช่วงเดือน6~7  
จะเป็นช่วงที่ดอกกลีบลำเลียหลืองบนเขานิกโกะบานสะพรั่งทางนิกโกะก็ได้จัดทำทางเดินเพื่อให้นักท่องเที่ยวได้มีโอกาสเข้าชมดอกกลีบลำเลียอย่างใกล้ชิด

**นิกโกะโยคัง**  
日光の羊羹  
นิกโกะโยคังเป็นผลิตภัณฑ์ที่ขึ้นชื่อ มีสองบริษัทและอีกหนึ่งวัดที่ผลิตจนเป็นที่รู้จักกันอย่างแพร่หลายจะมีนักท่องเที่ยวส่วนใหญ่ที่ขึ้นมาเคารพสักการะบูชาบนเขานิกโกะ แนนอนของฝากที่แนะนำก็คือโยคัง เป็นของฝากที่หวาน นุ่มอร่อยขึ้นชื่อมาก

**นิกโกะโนบะบุะ**  
日光の湯玉  
โยบะก็คือฟองเตาหุงที่ทำมาจากเมล็ดถั่ว โดยยกานำเมล็ดถั่วไปต้มจนเดือด พอเดือดมากาก็มีฟองเตาฟูลอยตัวขึ้นมาก็ตักขึ้นโยบะหรือฟองเตาหุงเป็นอาหารที่ส่วนใหญ่ใช้ในการประกอบอาหารให้กับทางวัด

**日光の温泉**  
นิกโกะออนเซน  
เขตรธรรมชาติของเขานิกโกะจะมีน้ำพุร้อนหรือที่เรียกว่าออนเซนที่มีคุณภาพและมีต้นน้ำของน้ำพุร้อนหรือที่เรียกว่ายูโมโต โคโทกุ และวาคูจุนเซน เป็นต้น

**日光の名物**  
ของขึ้นชื่อของนิกโกะ  
**อาหารปลาเทราต์**  
マス料理  
ที่นิกโกะจะมีอาหารที่ทำมาจากปลาเทราต์หรือปลาหมัซึซึ่งชาวบ้านมักจะทำเป็นแบบปลาย่างและเป็นอาหารที่ทางโรงแรมที่มีชื่อเสียงนำมาเป็นหนึ่งในเมนูอาหารที่แนะนำมา โดยนำมาประกอบอาหารในสไตล์อาหารฝรั่งเศสอีกด้วย

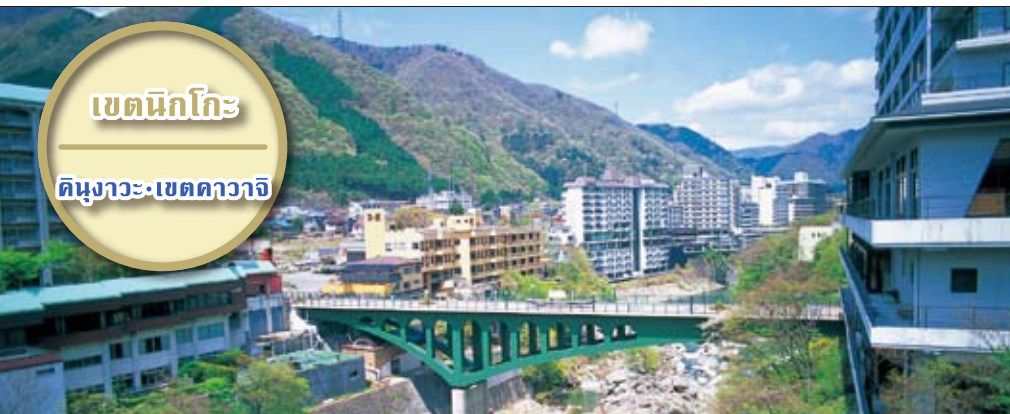
**น้ำแข็งจากรธรรมชาติ**  
天然かき氷  
ในฤดูหนาวจะมีน้ำแข็งจากรธรรมชาติอยู่มาก ที่อำเภอนิกโกะก็จะมีการเก็บน้ำแข็งเหล่านี้ไว้ใช้ในฤดูร้อนช่วงประมาณเดือน6~8 ในปัจจุบันการเก็บน้ำแข็งจากรธรรมชาติเพื่อที่จะใช้ในฤดูร้อนทั่วทั้งประเทศญี่ปุ่น จะมีอยู่ที่หมดแค่ 5 แห่ง และ 3 แห่งจะอยู่ที่อำเภอนิกโกะที่ทำการผลิตน้ำแข็งธรรมชาติ น้ำแข็งของอำเภอนิกโกะจะมีรสชาติที่อร่อยแตกต่างไปจากที่อื่นๆ

**อุทยานแห่งชาติเซนต์ป่าชุ่มน้ำโคตะ** MAP B-6  
戦場ヶ原・小田代原  
ป่าชุ่มน้ำแห่งนี้ได้ถูกขึ้นทะเบียนตามอนุสรณ์แรมซาร์ และยังได้มีการจัดให้เป็นถนนแห่งการศึกษาเกี่ยวกับพฤกษชาติ การเดินในป่านี้จะใช้เวลาประมาณ 2 ชั่วโมงต่อหนึ่งคอร์ส ส่วนดอกไม้ป่าก็จะเริ่มบานให้โตขึ้นชมตั้งแต่กลางเดือนมิถุนายนจนถึงสิ้นเดือนสิงหาคมที่น้ำชมมากที่สุดก็จะเป็นช่วงที่ไปไม่เปลี่ยนสีซึ่งจะเริ่มเปลี่ยนสีตั้งแต่ประมาณสิ้นเดือนกันยายนจนถึงประมาณเดือนต้นเดือนตุลาคม

**ที่ราบสูงหรือที่เรียกว่าทะเลหมอกคิริฟูริ** MAP C-6  
霧降高原  
ที่ราบสูงคิริฟูริจะมีการจัดให้มีคอร์สในการเดินชมมีสถานที่ที่ติดตั้งแคมป์ที่ราบสูงนี้จะมีความสูงอยู่ 1,200 เมตร ซึ่งเป็นจุดชมทะเลหมอกชั้นยอดและในเดือนมิถุนายนจนถึงเดือนกรกฎาคม ก็จะมีดอกกลีบลำเลียเหลืองบานสะพรั่งให้ดูชมกัน



เขตนิวกิโอะ  
คินุงาวะ·เขตคาวาจิ



**คินุงาวะออนเซน**  
鬼怒川温泉  
ทั้งสองฝั่งแม่น้ำจะมีโรงแรมใหญ่หรือโรงแรมเล็กที่เรียกว่า เรียวกัง เรียงรายอย่างนับไม่ถ้วน และจะมีบ่อน้ำร้อนหรือที่เราเรียกว่าออนเซน ที่เป็นรูจึกกันอยู่อย่างแพร่หลายว่า คินุงาวะเป็นถิ่นน้ำพุร้อน พอกับ ฮาโกเนะและอาตามิ หรือที่เรียกกันว่า 「คันไดโนโอดุซาเซกิ」 บริเวณรอบๆ จะมีที่พักผ่อนหลายแห่งเช่น สวนสนุก ลานเล่นสกี สนามกอล์ฟไฟฟ้าผ่อนอีกด้วย

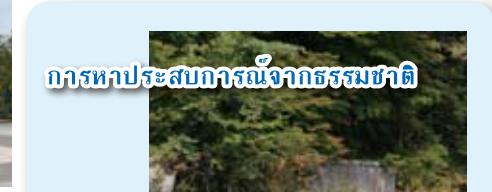
**คาวาจิออนเซน**  
川治温泉  
เป็นออนเซนที่เงียบสงบอยู่ในหุบเขา พอดอนกลางคืน ออกไปเข้าออนเซน ที่ริมแม่น้ำแล้วเราก็จะสามารถเห็น เหมือนสะพานเส้นทางรถไฟลอย อยู่บนท้องฟ้า เป็นจุดที่น่าชมที่สุด รวมถึงเล่นหิมะไปไม่เปลี่ยนสี ในช่วงเดือน 10~11

**ริวโอะเกียว**  
龍王峡  
เมื่อกว่า 2,200 ปีมาแล้วที่ภูเขาไฟได้ทะเล ใต้เกิดปะทุขึ้นมาจนทำให้เกิดลาวาไหลผ่าน แม่น้ำคิคุงุมารวมกันและทำให้เกิดเป็นหินลาวา ที่บดนมที่มีลักษณะคล้ายหัวมังกรปัจจุบัน เป็นจุดชมวิวนและภูมิทัศน์โดยมีไปไม่เปลี่ยนสี ที่สวยงามที่สุด โดยเฉพาะอย่างยิ่งในช่วงเดือนตุลาคมถึงพฤศจิกายน



**เอโดะ วันเดอร์แลนด์ หรือนิวกิโอะเอโดะมูระ**  
EDO WONDERLAND 日光江戸村  
เป็นสวนสนุกหนึ่งที่จำลองเมืองสมัยเอโดะ ให้ได้ชื่นชมกัน มีการละเล่นอื่นๆ ของเกอิชาที่งดงาม และการแสดงศิลปะการต่อสู้ของนินจาที่มีความท้าทาย อีกทั้งยังสามารถที่จะเช่าชุดกิโมโน เพื่อแต่งและถ่ายภาพ หรือแต่งกิโมโนเดินเที่ยวรอบๆหมู่บ้านนินจาได้ด้วย

**โทปิวเวิลด์สแควร์หรือเมืองจำลอง**  
東武ワールドスクウェア  
คือสวนแห่งหนึ่งในเมืองนิวกิโอะ สวนแห่งนี้ประกอบด้วยจำลองขนาด 1:25 ซึ่งเป็นสถานที่ที่มีชื่อเสียง รวมทั้งได้ขึ้นทะเบียนเป็นมรดกโลกทางวัฒนธรรม ขององค์การยูเนสโกอยู่ 45 ชิ้น และจำลองสิ่งก่อสร้างถึง 21 ประเทศรวมทั้งหมด 102 ชิ้น โดยมีจุดประสงค์เพื่อปกป้องวัฒนธรรมและซากปรักหักพัง ของรูปแบบสถาปัตยกรรมทั่วโลกให้คงอยู่



**นิจินเอนโมมิจินไลน์**  
日堀もみじライン  
ที่คินุงาวะออนเซนและชิโอบาระออนเซน จะมีถนนซึ่งตั้งสายหนึ่งในเรื่องความสวยงามของใบไม้เปลี่ยนสี 「โมมิจิ」 ที่คนไทยจะรู้จัก ในชื่อที่เรียกว่าใบไม้เปลี่ยนสีที่แจ่มชัดช่วงประมาณเดือนตุลาคม จะเป็นเดือนที่ชมใบไม้เปลี่ยนสีที่สวยงดงาม ทำให้ทั้งสองข้างทางของถนนนั้นกลายเป็นสีแดงของใบไม้เปลี่ยนสีสองข้างทางถนนนอกจะมีเส้นทางที่นำทูลงไหลของใบไม้เปลี่ยนสีแล้วยังมีน้ำตกที่สวยงามอีกหลายแห่ง สามารถที่จะลงจากรถเพื่อถ่ายรูปวิวและทิวทัศน์ได้ด้วย



**ริวโอะมัทสึริ**  
龍王祭  
เทศกาลริวโอะเป็นงานประจำปีของท้องถิ่นในช่วงฤดูร้อนที่จัดขึ้นประมาณ (เดือน 7) ของคินุงาวะ หมู่บ้านคาวาจิออนเซน เป็นงานพิธีกรรมที่ทำในศาลเจ้า จะมีการแสดงบนเวทีการทำพิธีต่างๆ รวมถึงงานดอกไม้ไฟ เป็นต้น



**การล่องแก่งในแม่น้ำคินุงาวะ**  
鬼怒川ライン下り  
เป็นสถานที่ที่มีชื่อเสียงมากในการล่องแก่งโดยใช้เรือพาย การล่องเรือจะผ่านช่องแคบ หินผาของแม่น้ำมีละอองน้ำ สาดกระเซ็นอยู่ตลอดเวลา ในการล่องเรือจะใช้เวลาอยู่ประมาณ 40 นาทีที่แสนคุณและสนใจที่จะมาผจญภัยกับการล่องเรือใหม่? ช่วงเวลาที่เปิดทำการกลางเดือน 4~ถึงสิ้นเดือน 11



**ล่องแพ**  
ラフティング  
การล่องแก่งจะผ่านที่มีสายน้ำเชี่ยวเป็นการผจญภัยที่ต้องใช้ความสามัคคีกับเพื่อนร่วมทีมที่จะทำอย่างไรให้ลอยอยู่ได้โดยไม่จมน้ำเชี่ยว ในขณะที่คุณผจญภัยกับสายน้ำเชี่ยวแล้ว ยังจะได้ชื่นชมธรรมชาติอันสวยงามของสองข้างทางแม่น้ำอีกด้วย ช่วงเวลาที่เปิดทำการตั้งแต่กลางเดือน 4~ถึงสิ้นเดือน 11



**เขตนิกโกะ**  
ยูนิโคคา·ความมาตะ  
เขตชั้นในคินุ



**観**

**เขตนิตโอเคียวหรือหุบเขาดันน้ำ** MAP C-4

หุบเขานี้จะมีความลึกอยู่ประมาณ 100 เมตรซึ่งเกิดจากการพังทลายของผาหินจนทำให้เกิดรอยแยกกว้างถึง 2 กิโลเมตรเป็นจุดที่พบใบไม้เปลี่ยนสีที่มีชื่อเสียงมากในจังหวัดโทจิกิแห่งหนึ่งทีเดียว ช่วงที่ใบไม้จะสวยงามที่สุดก็คือช่วงกลางเดือนตุลาคมจนถึงสิ้นเดือนตุลาคม จุดที่น่าชมวิวยอดเยี่ยมคือ 'วาทาราชิสูริบาชิ'

**ความมาตะคันเซทซีเซน** MAP B-4

ฮิโตะ·ความมาตะออนเซน จะอยู่ในช่องของหุบเขาเพียงแค่น้ำพุ่งในหุบเขาตามแนวสะพานน้ำพุ ซึ่งมีน้ำพุร้อนที่มีอุณหภูมิความร้อนสูงมาก มีความสูง 30 เมตรและมีควันสีขาวพุ่งออกมาจากน้ำพุร้อนจากพื้นหุบเขาช่างถ่ายภาพก็จะเป็นจำนวนมาก



**บึงคินุ 鬼怒沼** MAP A-5

เป็นบึงที่อยู่บนพื้นที่ชุ่มน้ำที่มีระดับความสูงเหนือกว่าน้ำทะเลถึง 2,020 เมตร เป็นสมบัติทางธรรมชาติที่มีสิ่งที่น่าสนใจที่เปลี่ยนแปลงไปตามฤดูกาล ในช่วงฤดูร้อนจะมีฟ้าสะท้อนให้เห็นน้ำในหนองน้ำที่เต็มไปด้วยพืชน้ำและดอกไม้บ้านเขาสูงบานให้ได้ชื่นชมพอเข้าสู่ใบไม้ร่วงก็จะกลายเป็นพื้นที่สีแดงที่มีใบไม้เปลี่ยนสีสวยงาม แต่พอเข้าสู่ฤดูหนาวก็จะเห็นนกบินมาเล่นลุยหิมะให้ดูชม ซึ่งความสวยงามเหล่านี้จะทำให้เราได้เพลิดเพลินในการเปลี่ยนแปลงของแต่ละฤดูกาล



**เฮเก็นซาโตะ 平家の里** MAP C-3

เป็นสถานที่ท่องเที่ยวที่หนึ่งเพราะเป็นหมู่บ้านเล็กๆ ที่เราสามารถจะได้เห็นการใช้ชีวิตความเป็นอยู่ของชาวญี่ปุ่นแบบดั้งเดิม ตั้งแต่หลังคาที่มุงด้วยคามิให้เขาขมอยู่ทั้งหมด 9 หลัง แต่ละหลังจะจัดให้เป็นศูนย์ทรัพยากรที่โชว์ของหัตถกรรมประวัติศาสตร์ของหมู่บ้านยูนิโคคา และกระบวนการผลิตต่างๆในแบบดั้งเดิม

**日光の温泉 นิกโกะออนเซน**

ยูนิโคออนเซน·ความมาตะออนเซน·คินุภาวะออนเซนชั้นใน  
湯西川温泉・川俣温泉・奥鬼怒温泉  
เป็นออนเซนที่มีความเจริญสงบและมีประวัติศาสตร์ที่เก่าแก่กว่า 800 ปี พอเลยชอกหินเข้าไปสักหน่อยก็มีความมาตะออนเซน และที่น่าสนใจขึ้นชื่อว่าเป็น 'ความลับขั้นสุดท้ายของน้ำพุร้อนในเขตคินุโด' ก็คือ คินุออนเซนชั้นใน ที่มีบรรยากาศของออนเซนที่สามารถให้พักผ่อนหย่อนใจได้เต็มที่



**ยูนิโคคามิซุโยนิซาโตะ**

湯西川水の郷  
เป็นจุดพักผ่อนที่น้ำที่เยอะมาก มีทั้งต้นน้ำออนเซนที่ใหญ่ผ่าน มีออนเซนไหลอาบ มีออนเซนแชเท้า มีการรองทำเส้นโซบะ และมีอาหารพื้นบ้านของยูนิโคคาที่ขึ้นชื่อคือ 'จิรุบันโดโมจิ'



**ซุชิริเรียวียบัส** MAP D-4

水陸両用バス  
เป็นทัวร์เล็กที่นำผู้โดยสารขึ้นรถบัสสะเทินน้ำสะเทินบก พอขึ้นรถบัสเสร็จก็แล่นไปลงที่อ่างเก็บน้ำเพื่อที่จะชมทัศนียภาพรอบๆของอ่างเก็บน้ำ

**日光の祭**

**งานเทศกาลของนิกโกะ**

**เทศกาลความมาตะ**

**ยูนิโคคาออนเซน** MAP C-3

湯西川温泉かまくらまつり  
ในฤดูหนาวช่วง (เดือน 12-1-2) ของยูนิโคคาออนเซนจะมีเทศกาลความมาตะหรือที่เรียกว่าเทศกาลกระท่อมน้ำแข็ง ซึ่งเป็นการสร้างกระท่อมจากน้ำแข็งสร้างความเพลิดเพลินในการย่างบาร์บีคิวหิมะ ในช่วงกลางคืนจะมีการจุดโคมไฟในกระท่อมน้ำแข็งเป็นทัศนียภาพที่น่าเข้าชมเป็นอย่างมาก



**ทาเกะโนมาชิมัทสึริ 竹の宵まつり** MAP C-3

เป็นตำนานที่เกิดจากตำนานบัตเท็นเอง โดยการนำเอาไม้ไผ่มาทำเป็นตะเกียงที่เรียกว่า 'ตะเกียงโทะโร' พอทำเสร็จแล้วก็นำไปวางเรียงรายตามถนนของเมืองยูนิโคคา งานเทศกาลนี้จะมีในช่วงเดือนกรกฎาคมถึงสิงหาคม

**เทศกาลไฮเก** 平家大祭

เป็นงานเทศกาลในการแต่งกายแบบโบราณของชาวญี่ปุ่นของเมืองยูนิโคคา นอกจากการแต่งกายและการเดินขบวนพาเหรดที่ได้ชมกันแล้วยังมีการแสดงต่างๆ และสิ่งที่น่าสนใจที่สุดก็คือ การที่ชาวบ้านต่างก็มาร่วมใจแต่งกายเป็นนักรบมากถึง 200 คนในการร่วมเดินขบวนแห่ที่เรียกว่า 'โอเมากิเกียวริ' และนักท่องเที่ยวสามารถที่จะเข้าชมได้เข้าร่วมเดินขบวนพาเหรดได้อีกด้วย



**日光の名物**



**อิโรริเรียวริ**

いりり料理  
อาหารที่ขึ้นชื่อของเมืองยูนิโคคา ก็คืออาหารอิโรริ ที่ประกอบไปด้วยผักที่เก็บมาจากเขาและเนื้อกวาง เป็นต้น โดยการนำเอาอาหารเหล่านี้มาทำมิโซะ แล้วนำมาวางรับประทานกัน เป็นวัฒนธรรมทางการทานอาหารป่ามากกว่า 800 ปี นอกจากนี้ยังมีมีการนำเอาไม้มาตัดให้เป็นแก้วใสสกลญี่ปุ่นที่เอาไม้คอบคูกับอาหารที่ย่างไว้ ออรอยฮาบอคุโครเซียว



# เขตนะสุ

## ยาอิตะ เขตนะสุชิโอบาระ

เขตยาอิตะ และนะสุชิโอบาระ เป็นเขตที่ราบสูงและเขตน้ำพุร้อน ที่ถูกล้อมรอบด้วยเทือกเขายามิโมะฝั่งตะวันออก และภูเขา หาดาฮาระยามะ หรือ นะสุฮาระ ทางเหนือของจังหวัด ที่เป็นเชิงเขาลาดออกไป เป็นพื้นที่ที่มีความสวยงามตามธรรมชาติ ของเนินราบสูง นอกจากนี้ยังอุดมไปด้วยแหล่งน้ำพุร้อน และดอกไม้ต่างๆ ที่บานอยู่ในทุ่งหญ้าในที่ราบสูง การเล่นสกี ในฤดูหนาวและมีสถานที่ชมดอกไม้ ที่มีชื่อเสียงซึ่งรวมอยู่ในรีสอร์ท หรือ เมืองเอาทเลท เป็นต้น เป็นสถานที่อำนวยความสะดวก และมีเสน่ห์อย่างมาก ในหน้าใบนี้ สำหรับผู้คนที่มาเยี่ยมชม อยู่ในใกล้กับทางรถไฟหรือทางด่วน อุดมไปด้วยอาหารมากมายในเขตน้ำพุร้อนที่หลากหลาย



### ฟาร์มปศุสัตว์ นะสุ เซนบงมาชิ

那須千本松牧場  
ที่ฟาร์มเซนบงมาชิ นี้ทุกๆท่านจะได้สนุกสนาน กับสิ่งอำนวยความสะดวกและการแสดง อีกมากมาย ได้ลิ้มรสชาติของผลิตภัณฑ์นม นานาชนิดจากฟาร์ม สามารถซื้อของที่ระลึกได้ รวมถึงอาหารยอดนิยมอย่างอาหารเจงกิสข่าน



### นะสุการ์เดนเอทเลท

那須ガーデンアウトレット  
มีผู้คนมากมายมาเยี่ยมชมศูนย์การค้าเอทเลท ที่มีร้านค้าอยู่ในพื้นที่ประมาณ 150 ร้าน อยู่ใกล้กับทางลงทางด่วนคุโรอิโซะอิทามูระ และมีรถบัสรับ-ส่งฟรีจากสถานีรถไฟนะสุชิโอบาระ ที่ยังมีตลาดที่มีชื่อเสียงที่สามารถซื้อผักสดผลิตภัณฑ์ในท้องถิ่นและสินค้าแปรรูปที่ขึ้นชื่อในคุณภาพ



### ฮันเตอร์มาท์เทน ชิโอบาระ

ハンターマウンテン塩原  
เป็นลานสกีที่มีความลาดชัน ที่มีระดับใหญ่ที่สุดในเขตเมืองหลวง เนื่องจากมีทางลาดยาวอย่างเต็มที่ 3 กม. เป็นพื้นที่กว้างที่เหมาะสำหรับเด็ก สามารถเล่นหิมะหรือกระดานเลื่อนได้ นอกจากนี้ยังมีทางลาดชัน ที่เหมาะสำหรับครอบครัว ที่เริ่มเล่นสโนว์บอร์ดเป็นครั้งแรกอีกด้วย



### น้ำแร่ชาวจินชาวเขา

尚仁天湧水  
เป็นน้ำแร่ที่ถูกเลือกให้อยู่ใน 100 ชนิดของน้ำแร่ที่มีชื่อเสียงของญี่ปุ่น ว่ามีรสชาติอร่อยและมีผลดีต่อสุขภาพถึงจะเป็นดูรอนแต่บริเวณรอบๆก็จะรู้สึกเย็นสบาย ที่ยังสามารถสนุกสนานเพลิดเพลินกับป่าไม้บริเวณนั้นได้อีกด้วย



### สะพานแขวนใหญ่ในหุบเขาเมเปิล

もみじ谷大吊橋  
เป็นสะพานแขวนขนาดใหญ่ที่สุดในประเทศ ที่ไม่มีคานรองรับด้วยความยาวทั้งหมด 320 เมตร สะพานแขวนถูกหุบเขาชิโอบาระกระจายล้อมรอบ ทำให้สามารถเพลิดเพลินไปกับธรรมชาติ ที่มีขนาดใหญ่ที่อุดมไปด้วยทัศนียภาพ อันงดงามของฤดูกาลทั้ง 4 และเป็นหนึ่งในดินแดน 'ศักดิ์สิทธิ์ของคุรัก' เป็นสถานที่ที่โรแมนติก ที่เหมาะกับการช้อปปิ้ง



### สถานีรถถนน [เมจิโนะโมริ • คุโรอิโซะ]

道の駅[明治の森・黒磯]  
บ้านพักตากอากาศที่สร้างขึ้นเพื่อบุคคลสำคัญของรัฐบาล ในยุคสมัยเมจิ มีผู้คนมากมายมาเยี่ยมชมกำแพงสีขาว สไลด์วันตก และทุ่งดอกไม้ของสวนด้านหน้า การได้รับประทานขนมปังโฮมเมดหรือไอศกรีม สตรอเบอร์รี่ที่เป็นที่นิยม



### นมาลีฮาระชิสึเงะ

沼津原温泉  
ทุ่งราบเชิงเขาของทิวเขานะสุ ในส่วนที่ราบเป็นบึงน้ำซึ่งที่แพร่กระจายในที่ราบสูงประมาณ 1200 เมตรเหนือระดับน้ำทะเล และมีพืชในทิวเขาส่ง ที่เป็นชมทรัพย์ของเขาให้โตขึ้นสูงกว่า 200 ชนิด พืชเหล่านี้จะงดงามเป็นพิเศษในเดือนกรกฎาคม ทุ่งราบจะถูกย้อมไปด้วยสีเหลืองของดอกนิกโกะคิสึเกะที่บานสะพรั่ง



## 那須の名物



### การเก็บแอปเปิ้ลจากต้น

リンゴ狩り  
การท่องเที่ยวสวนแอปเปิ้ลที่เขตยาอิตะ เป็นแอปเปิ้ลที่แสนอร่อยและปลอดภัย มีอยู่ 8 ชนิดที่ปลูกอยู่ท่ามกลางแสงแดด และบรรยากาศอันสวยงามในเดือนตุลาคม ถึงพฤศจิกายนจะเป็นฤดูของการเก็บแอปเปิ้ล

### ยากิโยชิเบใส่น้ำซุป

スープ入り焼きそば  
「ยากิโยชิเบใส่น้ำซุป」 เป็นของขึ้นชื่อที่ขึ้นชื่อของเมืองชิโอบาระ ใส่ซอสเสิร์ฟในเสนที่มีขนาดเล็กที่ผัดแล้วนำไปทอดในซูปต้นตำรับ เป็นยากิโยชิเบแปดประเภทที่มีหน้าตาเหมือนราเมง



## 那須地区の温泉

### น้ำพุร้อนอำเภอเนสุ

### ฮันเตอร์มาท์เทนสวนลิลลี่

ハンターマウンテンリバー  
เป็นสวนลิลลี่ระดับใหญ่ที่สุดของญี่ปุ่น มีดอกลิลลี่ 50 ชนิด 5 ล้านดอก มีดอกลิลลี่ที่แปลกใหม่ ที่แบ่งบานกระจายให้โตขึ้นชม หรือ จะสนุกกับการล่องเข้ามาภายในสวนก็ดี หรือจะรับประทานไอศกรีมรสลิลลี่ก็ได้



### หมู่บ้านน้ำพุร้อนชิโอบาระ

塩原温泉郷  
น้ำพุร้อนหรือที่เรียกกันว่าออนเซน ที่มีประวัติศาสตร์การเยี่ยมชมมากมาย ของนักประพันธ์เมื่อก่อนซึ่งเป็นตัวแทนของญี่ปุ่น น้ำพุร้อนที่มีส่วนประกอบคุณภาพนานาชนิดที่ผุดขึ้นมาใน 1 พื้นที่เรียกว่า「1 น้ำพุร้อนชิโอบาระ」ในวันนั้นๆ เราสามารถที่จะเลือกแช่หรืออาบออนเซน ให้เหมาะกับการผ่อนคลายและสภาพร่างกายได้อีกด้วย





**เขตน้ําพุร้อน**  
**คุโรโซะ-โอดาวาระ**  
**เขตน้ําพุร้อน**



**ชาอุซุดาเค และ รถกระเช้าขึ้นภูเขา**  
茶臼岳とロープウェイ  
ชาอุซุดาเค คือจุดสูงสุดของแถบภูเขาไฟนะสุใน ช่วงฤดูใบไม้ผลิของ (เดือน 5-6) จะมีดอกซากุระและดอกกุหลาบพันปี ในช่วงฤดูร้อนของ (เดือน 7-8-9) จะมีสีเขียวของใบไม้อ่อนแรกผลิ ในช่วงฤดูใบไม้ร่วงก็จะมีการเปลี่ยน สีของใบไม้เป็นสีแดง ซึ่งจะเป็นการเปลี่ยนแปลงที่สวยงาม ของภูเขาตลอดทั้ง 4 ฤดูกาล และจะเมืองแน่นไปด้วยนักท่องเที่ยว มีการเตรียมเส้นทางไว้สำหรับนักไต่ ภูเขาอีกด้วย



**สวนนะสุเฮซึเนะโมริ** P H H H MAP H-1  
**สวนสาธารณะแห่งชาตินิโกะ**  
日光国立公園那須平成の森  
เป็นส่วนหนึ่งของพื้นที่สำหรับใช้เป็นบ้านพักตากอากาศ ของจักรพรรดิ เปิดขึ้นเพื่อเป็นสถานที่ สำหรับให้ได้สัมผัสกับธรรมชาติ ซึ่งจะมีการแนะนำข้อมูล จากศูนย์ข้อมูลเกี่ยวกับธรรมชาติ หรือ การได้ใกล้ชิดกับสัตว์และพืชพรรณ ที่ล้ำค่าในป่าอันอุดมสมบูรณ์ และในฤดูหนาวก็จะสนุกสนาน ไปกับการล่องแก่งที่หิมะเข้าไปเดินย่ำในป่า



**หินแห่งการฆ่า** 殺生石 MAP G-2  
เชกโชวเซกิหรือที่เรียกว่าหินแห่งการฆ่า เป็นโบราณสถานที่เกี่ยวข้องกับ「ตำนานสุนัขจิ้งจอก 9 หัว」สุนัขจิ้งจอกที่เปลี่ยนเป็นหินเมื่อกระทำความชั่วร้าย สถานที่นี้ก็ยังยังเป็นสถานที่มีอากาศเป็นพิษเนื่องจาก พื้นผิวดินของภูเขาที่มีความรุนแรงของกลิ่นกำมะถัน ที่ล่องลอยมาอย่างอบอวน หลังจากนั้นก็นักท่องเที่ยว ได้เดินเล่นบนเขาแล้ว เชิญอุระซุมอนเซน ที่อยู่บริเวณใกล้เคียงที่นั่นบ้าง



**ทะเลสาบนะสุรินโด LAKE VIEW** P H H H MAP H-2  
那須りんどう湖 LAKE VIEW  
ที่พำรมแห่งนี้ คุณจะสามารถเพลิดเพลินกับสัตว์และดอกไม้หลากหลายชนิด พบกับงานแสดงต่างๆ การไหลลวดลิ่ง ขามทะเลสาบ」เป็นต้น ซึ่งเหมาะกับการราครอบครัวยุคใหม่ที่ขามได้โดยไม่ต้องคำนึงถึงฤดูกาล สามารถลิสโอคริมหรือการย่างบาร์บีคิวได้ภายในสวนนี้



**สวนสาธารณะ คุโรบาเนะโจชิ**  
黒羽城址公園  
สวนนี้จะมีซากปรักหักพังของกำแพงดิน มีคูน้ำล้อมรอบแบบที่ไม่มีน้ำหรือคูน้ำล้อมรอบแบบที่มีน้ำอยู่ ซึ่งถูกสงวนรักษาไว้และยังคงเหลือไว้เพื่อเป็นร่องรอย แห่งความทรงจำของยุคหนึ่ง สามารถชมวิวทิวทัศน์ของนะสุ เทือกเขานิกโกะและวิวด้านล่างของทะเลสาบที่ใสสะอาดของ แม่น้ำคาซากาวะ นอกจากนี้ ยังมีนิทรรศการคอกไอโคเรเนอ (อิจิโซ) ซึ่ง จัดขึ้นในช่วงปลายเดือนมิถุนายนจนถึงต้นเดือนกรกฎาคม และจะเมืองแน่นไปด้วยนักท่องเที่ยวจำนวนมากที่ต่าง ๆ



**สวนสัตว์นะสุ** 那須どうぶつ王国 P H H H MAP H-1  
เป็นสวนสัตว์ที่มีบริเวณกว้างขวาง และรวบรวมสัตว์ต่างๆ จากทุกมุมโลก อาทิเช่น อารุทากะ นกทูโพนเพกวัน คาบิบาระและสัตว์อื่นๆ อย่าง เพี้ยชงเหี้ย และการเสดงการขึ้นเหยื่อของนกอินทรี เราสามารถที่จะเพลิดเพลินและยังที่สัมผัสกับสัตว์เหล่านี้ได้



**ฮาจิมังโนะสึสึจิ** 八幡のツツジ MAP H-1  
ประมาณปลายเดือนพฤษภาคม ในช่วงบริเวณพื้นที่ลาดเอียงเล็กน้อย ที่มีความสูง 1,100 เมตรจากระดับน้ำทะเล ดอกสึสึจิหรือที่เรียกว่า ดอกอาซาเลีย จะเปลี่ยนสีเป็นสีชมพูซึ่งภาพของดอกไม้และ สีเขียวของใบไม้จะตัดกับสีฟ้าของท้องฟ้าได้อย่างสวยงามยิ่งนัก

**那須地区の温泉**  
**น้ำพุร้อนอ่าเกอนะสุ**  
**นะสุออนเซน**  
那須温泉  
จุดที่สูงที่สุดของเทือกเขานะสุ จะมีน้ำพุร้อนนะสุที่กระจายอยู่ทั่วในภูเขาอุซุดาเคะ ซึ่งมีประวัติศาสตร์ที่เก่าแก่ มีปริมาณน้ำออกตามธรรมชาติเป็นอันดับ 1 ของจังหวัดโทจิกิ ซึ่งเป็นสิ่งจังหวัดโทจิกิภาคภูมิใจ และยังมีออนเซนหลายแห่งที่ตั้งอยู่ท่ามกลางธรรมชาติและมีความสงบเรียบง่ายน่าเที่ยว

**那須の名物**  
**ของขึ้นชื่อของเมืองนะสุ**

**โทจิกิวากิว** とちぎ和牛  
โทจิกิวากิว เป็นชื่อเนื้อวัวที่อยู่นับหนึ่งของประเทศ ซึ่งมีลักษณะเด่นเป็นพิเศษคือ ความหวานของไขมัน ที่พอรับประทานก็แทบจะละลายในปากและรสชาติที่เข้มข้น ที่เมืองนะสุนี้ จึงได้มีการสนับสนุนที่จะให้ร้านค้าต่างๆ ไข่เนื้อวัวญี่ปุ่น และก็มีร้านค้าหลายร้านที่ใช้เนื้อวัวนี้ในราคาที่ไม่แพง ในการทำอาหารอย่าง เนื้อย่าง สเต็ก และแฮมเบอร์เกอร์



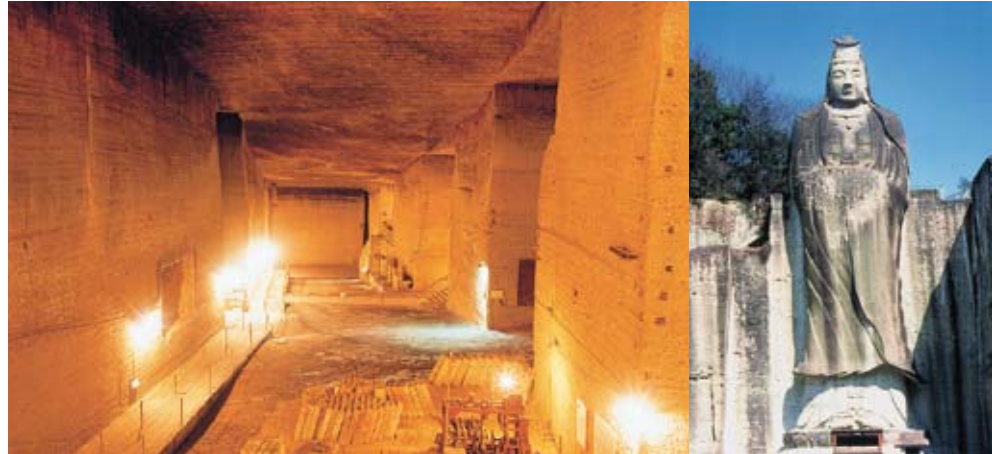
**ผลิตภัณฑ์นม** 乳製品  
ที่โทจิกิจะมีฟาร์มอยู่หลายแห่งที่ผลิต นม โยเกิร์ต ชีส และเป็นผลิตภัณฑ์นมที่แสนอร่อย มีชีสเค้กที่เข้มข้นของนะสุชิการ์เดน มีโอคริมที่ขึ้นชื่อที่สุดของฟาร์ม ฟาร์มจะอยู่ทางเนินเขาทางตอนใต้ ซึ่งผลิตจากนมเกิร์นชี่ กล่าวกันว่านี่เป็นนมที่ดีที่สุดในโลก





**เขตศูนย์  
กลางของจังหวัด**  
**เขตบริเวณอุซึโนมิยะ**

ในจังหวัดโทจิกิส่วนกลาง ตั้งแต่เขตตะวันออกไปถึงเขตตะวันตก มีที่นาท่องเที่ยวหลายแห่งที่น่าสนใจ อย่างอำเภอคาราซึยามะ ก็มีประวัติศาสตร์และวัฒนธรรม ที่เกี่ยวกับเทศกาล หรือ เขตทาเคคาเนะชาวเซตคิเส็งวะะ ที่มีสวนดอกไม้ที่มีชื่อเสียง แม้แต่ในตัวอำเภอของอุซึโนมิยะเอง ก็มีประวัติศาสตร์ที่ยังคงหลงเหลือให้พบเห็นอยู่หลายแห่ง ส่วนในทางทิศตะวันตก ก็จะมีอำเภอคานูมะที่มีทรัพยากรทางธรรมชาติอยู่อย่างอุดมสมบูรณ์



**สวนสาธารณะส่วนกลางของอำเภอคานูมะ**  
鹿沼屋台のまち中央公園  
ที่สวนสาธารณะแห่งนี้มีประติมากรรมที่สร้างขึ้น 3 หลัง ที่ถูกกำหนดให้เป็นทรัพย์สินทางวัฒนธรรมของเมือง และได้ถูกจัดเป็นพิธีการแบบถาวร นอกจากนี้ยังมีวิถีโอที่คอยแนะนำให้ความรู้เกี่ยวกับประวัติศาสตร์งานเทศกาลสำหรับฤดูใบไม้ร่วงของอำเภอคานูมะ

**พิพิธภัณฑ์โอยะะ พระแม่กวนอิมแห่งสันติภาพ**  
大谷資料館・平和観音  
อดีตเหมือง "หินโอยะอิชิ" ผลัดกันท่องถิ่นของอุซึโนมิยะถูกนำมาทำเป็นพิพิธภัณฑ์ โดยมีโพรขนาดใหญ่มากสามเบสอลอยู่ใต้ดิน ให้บรรยากาศเหมือนโรงรอยอารยธรรมโรมันโบราณ มีบรรยากาศที่งดงามและน่าอัศจรรย์ อีกทั้งมีพระแม่กวนอิมแห่งสันติภาพสูง 27 เมตร ซึ่งหากขึ้นไปบริเวณใกล้กับพระพักตร์ของพระแม่กวนอิมแล้วจะมองเห็นเมืองโตทั้งเมือง



**ถนนโอโตรีและถนนโอริโอโตรี**  
大通りとオリオン通り  
จังหวัดโทจิกิมีอำเภออุซึโนมิยะเป็นอำเภอที่ใหญ่ที่สุด มีผู้คนคึกคัก อาคารมีความทันสมัย เรียงรายตามถนนสายหลักที่อยู่ด้านหน้าของสถานีรถไฟ จนถึงถนนกลางเมือง มีระยะทางประมาณ 300 เมตรจากนี้ยังมีร้าน "เม็ยคาเฟ่" ที่ขายเกี๊ยวซ่า ที่มีชื่อเสียงและมีของขึ้นชื่อของเมืองนี้วางขายมากมายให้เลือก



**สนามแข่งจักรยาน** 自転車レース  
อำเภออุซึโนมิยะถือว่าเป็นเมืองที่มีสถานที่ที่เอื้ออำนวยในเรื่องการแข่งขันจักรยานที่ดีที่สุดในเรื่องนี้เรียกว่าได้การแข่งขันที่ขึ้นชื่อที่สุดคือ "การแข่งขันจักรยานชิงถ้วยญี่ปุ่น" ซึ่งเป็นการแข่งขันระดับโลก สนามแห่งนี้จะอยู่ในตัวเมือง และมีเกมแข่งขันที่น่าตื่นเต้น น่าสนใจในแข่งขันอยู่ตลอด

**県央の祭り**

งานเทศกาลในส่วนกลางของอำเภอ



**เกี๊ยวซ่า** 餃子  
อุซึโนมิยะเป็น "เมืองของเกี๊ยวซ่า" ที่มีร้านมากกว่า 300 ร้านค้า และวิธีการปรุงเกี๊ยวซ่าของแต่ละร้าน จะแตกต่างกันไป ทั้งการปรุงเกี๊ยวซ่าแบบกิน-ใส่เกี๊ยว แต่ก็ไม่รู้จะซารันไหน เราขอแนะนำให้เข้าร้าน "โรราเซน" เพราะมีการเปลี่ยนรสชาติเกี๊ยวทุกวัน และเกี๊ยวแต่ละร้านก็ทำจากผู้ที่ประปรารถนุชั้นปรมาจารย์

**งานเทศกาลประจำท้องถิ่น** ふるさとまつり  
เทศกาลประจำท้องถิ่นจะถูกจัดขึ้นที่ถนนหน้าสถานีรถไฟ เป็นงานเทศกาลของช่วงฤดูร้อน จัดในระยะเวลา 2 วัน และมีการเล่นจากที่ต่าง ๆ เข้าร่วมรวมกันกว่า 90 กลุ่ม มีการขึ้นสักการศาลเจ้า การเต้นโงะซึโตะ การตีกลองญี่ปุ่น และดนตรีหลากหลายศิลปะ ในแบบดั้งเดิมเป็นงานเทศกาลที่มีชีวิตชีวาสนุกสนาน ทำให้นักท่องเที่ยวเข้ามาชมจากทั่วทุกสารทิศ

**คานูมะบุชิเกอะกิมัทสึริ** 鹿沼ぶっつけ祭り  
เป็นงานเทศกาลในช่วงฤดูใบไม้ร่วง ของอำเภอคานูมะ ซึ่งจะมีการประดับประดาขบวนพาเหรดที่สวยงามของเมือง และมีการประกวดดนตรีหลังจากขบวนพาเหรดเสร็จ ก็จะมีการแข่งขันโดยการขึ้นขบวนแห่เข้าหากัน "ทำการชน" เพื่อให้นักท่องเที่ยวได้ชมภาพที่แปลกและตระการตาอีกด้วย

**県央の名物**  
ของขึ้นชื่อในตัวจังหวัด

**แจ๊ส ค็อกเทล** カクテル・ジャズ  
ในตัวอำเภออุซึโนมิยะจะมีการผลิต ค็อกเทลรสชาติดั้งเดิมของบารเทนเดอร์ชื่อดังที่ได้รับรางวัล บารเทนเดอร์แห่งชาติ และขึ้นชื่อมากในเรื่องรสชาติดีเยี่ยม นอกจากนี้ยังมีบาร์ร้านที่นิยมเล่นเพลงแจ๊สกับค็อกเทลที่ขึ้นชื่ออีกด้วย

**เบียร์ในท้องถิ่น** 地ビール  
จังหวัดโทจิกิ มีการผลิตข้าวบาร์เลย์ในประเทศญี่ปุ่น เป็นอันดับหนึ่ง เพราะในเขตเมืองโทจิกิเป็นท้องที่มีคุณภาพผสมของชาวบารเลย์ จึงสามารถทำเบียร์ที่มีรสชาติเยี่ยม และสิ่งที่พลาดไม่ได้คือการดื่มเบียร์คู่กับ "เกี๊ยวซ่าโรนิน"



**สวนซากุระที่ฮาจิมังยามะ** 八幡山公園の桜  
ที่สวนนี้มีต้นดอกสึสึจิหรือที่เรียกว่าดอกอาซาเลียปลูกอยู่ประมาณ 5,000 ต้นและต้นดอกซากุระปลูกอยู่ประมาณ 800 ต้น เป็นสวนที่มีดอกซากุระบานมากในช่วงฤดูตุลาคม หรือที่เรารู้จักจะเรียกว่า ซากุระมีและมีความสวยงามที่สามารถชมจอร์อบาเมืองอุซึโนมิยะและน้ำพุร้อนโอซากิตสึก็ยังสามารถมองเห็นได้เกี่ยวกับทาวเวอร์ตึกใหม่หรือที่เรียกว่าสกายทรีได้ด้วย



**โรมาจิบุระ** ろまんちゅく村  
ที่พักริมทางของอุซึโนมิยะโรมาจิบุระ เป็นสถานที่กว้างขวางและรวบรวมร้านอาหารร้านซุกกีที่เก็บสตางค์จากสวนโดยตรง มีป่าให้ท่องเที่ยว มีออนเซนและที่พัก ไม่เพียงแต่จะได้ชมรสชาติอาหารแบบที่หาทานที่ไหนไม่ได้แล้ว ยังสามารถเพลิดเพลินไปกับการพาประปรารถนุในด้านเกษตรอีกด้วย





### เขตศูนย์ กลางของจังหวัด เขตตะวันออก

**การท่องเที่ยวระยะน้ำ**  
観光や水  
การท่องเที่ยวแบบระยะน้ำคือการนำเอาต้นไม้อะซางิมาผูกเรียงกันและวางกันไว้ระหว่างน้ำไหลของแม่น้ำและลำธาร เพื่อไหลที่ผ่านเข้ามาติดกับไม้หรือที่เรียกว่าชานานัน และนักท่องเที่ยวสามารถจับปลาที่ติดกับชานานันได้ง่ายขึ้น ซึ่งการท่องเที่ยวแบบนี้สามารถที่จะไปเที่ยวได้ที่แม่น้ำนากะปลาที่จับได้ก็ยังนำมาอย่างกันได้อีกด้วย

P ♿ ♿ ♿ ♿ MAP I-7



**พิพิธภัณฑ์ศิลปะ บะโฮชิริชิเงะของอำเภอนากะงาวา**  
那珂川町馬頭広重美術館  
ที่อำเภอนากะงาวาได้มีการเปิดให้เข้าชมพิพิธภัณฑ์ศิลปะภาพวาดต้นฉบับของสมัยเอโดะเกี่ยวกับอาจารย์ชื่อดังอย่างอาจารย์ยูกิโยเนะ อาจารย์ยูดางาวา ชิโรชิเงะ

P ♿ ♿ ♿ ♿ MAP I-6



**ขามะอาเงะมัทซึริ** 山あけ祭  
เป็นเทศกาลประจำปีที่มีการแสดงคาบูกิกลางแจ้งที่สวยงาม ซึ่งเป็นประเพณีและประวัติศาสตร์ที่สืบทอดกันมาประมาณ 450 ปีที่พื้นหลังจากของเวทีจะทำด้วยกระดาษพิเศษของญี่ปุ่นที่มีทัศนียภาพร่วมกับ 'ภูเขา' และการเต้นรำแบบโตนามิก ที่ดึงดูดนักท่องเที่ยวมาชมเป็นจำนวนมาก

P ♿ ♿ ♿ ♿ MAP I-7

### 県央 の名物 ของขึ้นชื่อในตัวจังหวัด



**จิสาเก (ซากางุระ)**  
地酒 (酒蔵)  
โรงงานจิสาเกซากา ไดก่อตั้งขึ้นในปี ค.ศ. 1849 ทางโรงงานยังได้เปิดให้นักท่องเที่ยวเข้าชมการผลิตซากางุระ และถ้าที่ใช้ในการเก็บ สากะที่มีความยาวถึง 600 เมตร พอเข้าไปในถังจะทำให้สุกกว่า เหมือนอยู่อีกโลกหนึ่งซึ่งมีเครื่องดื่มซากางุระเป็นสากะที่มีชื่อเสียงในด้านของรสชาติที่กลมกล่อมจนเป็นรูปถ่ายกันอย่างแพร่หลาย



**โซบะ (ถนนสายยะมิโซบะ)**  
そば (八萬そば街道)  
ยะมิโซบะโซบะ จะมีอยู่ที่อำเภอคาราสึยามะ เป็นโซบะที่ขึ้นชื่อในเรื่องกลิ่นหอมของโซบะ เพราะในเขตอำเภอคาราสึยามะเป็นอำเภอที่มีแหล่งต้นน้ำที่อุดมสมบูรณ์ อากาศในบริเวณเขาที่นั่นก็เย็นลุ่มหมอกที่ทำการปลูกต้นโซบะได้ดีกว่าในที่อื่นๆ จึงทำให้รสชาติของโซบะที่อำเภอนี้อร่อยกว่าที่อื่นๆ



**ซาโอโตเมะซากุระ** 早乙女の桜  
ดอกซากุระที่ชื่อซาโอโตเมะ ถูกนำมาปลูกที่ถนนสายนี้กว่า 100 ต้น พอย่างเข้าเดือนเมษายน ดอกซากุระก็เริ่มบาน ทั้งสองข้างของถนนก็จะกลายเป็นอุโมงค์ของดอกซากุระที่สวยงาม ในฤดูใบไม้ผลิที่มีความยาวกว่า 500 เมตร ที่จุดนี้ก็เป็นที่ยอมรับของนักท่องเที่ยวในช่วงฤดูดอกไม้ผลิที่หนึ่ง

MAP H-7

### เขตทางทิศใต้ของ จังหวัด อาฮิงางะ-ซาโนะ-โทจิกิ-เขตโอยามะ

ที่อำเภออาฮิงางะ ถือเป็นแหล่งประวัติศาสตร์ และมีโรงเรียนที่เก่าแก่ที่สุดในญี่ปุ่นที่เป็นสมบัติแห่งชาติ ซึ่งอยู่ใกล้วัดบังโอกของอำเภอ มีบทบาทที่สำคัญในทางประวัติศาสตร์ และเป็นจุดที่นักท่องเที่ยวเป็นส่วนหนึ่งทางตอนใต้ของอำเภอ นอกจากนี้ อำเภอโทจิกิยังมี ประวัติอันเก่าแก่เกี่ยวกับทางขนส่งทางน้ำแบบดั้งเดิมกับโตเกียวทำให้เป็นจุดภูมิทัศน์ที่ดีและสามารถสัมผัสถึงประวัติศาสตร์และประเพณีที่มีมาเป็นเวลาช้านาน นอกจากนี้ยังมีอาหารอร่อยที่ขึ้นชื่อ อีกหลายรสหลายรูปแบบ เมื่อมีนักท่องเที่ยวเดินทางออกจากกรุงโตเกียว เพื่อที่จะมาเที่ยวเขตโทจิกิ หากขึ้นทางด่วนท่านยังสามารถที่จะแวะสถานที่ท่องเที่ยวชื่อดังอย่างอาเอทาเลในช่วงระหว่างทางได้อีกด้วย



**สวนดอกไม้อาฮิงางะ** あしがフラワーパーク

P ♿ ♿ ♿ ♿ MAP C-12

ที่สวนนี้จะปลูกดอกไม้ในหลายฤดูกาล ช่วงฤดูร้อนของ (เดือน 7-8) ก็จะมีดอกบัวน้ำและดอกกุหลาบ ส่วนฤดูใบไม้ร่วงของ (เดือน 9-10) คุณจะได้เพลิดเพลินกับดอกอะเมทิส ที่มีสีสว่างสดใสในช่วงฤดูหนาวของ (เดือน 12-1) สวนจะถูกประดับด้วยหลอดไฟชุดใหญ่ เปลี่ยนไปเป็นสวนไฟที่สว่างไสวสวยงาม ส่วนในฤดูใบไม้ผลิเป็นฤดูกาลที่ดีที่สุดในบรรยากาศและดอกไม้ที่เริ่มบานสะพรั่งในสวนแห่งนี้ยังมีต้นดอกฟูจิที่เป็นต้นไม้ที่มีอายุมากกว่า 145 ปี ต้นดอกฟูจิซึกะนี้มีความงามที่เรียกได้ว่าเป็นหนึ่งในโลกเลยทีเดียวได้ ส่วนของดอกที่ทยอยตกมาเป็นระย้าเหมือนน้ำตกสีม่วงซึ่งดอกแต่ละกระจ่ายกว้างกว่า 1000 ตารางเมตร



### 県南 の名物 ของขึ้นชื่อในตอนใต้ของจังหวัด



**ซาโนะรามเมง** 佐野らーめん  
สำหรับอำเภอซาโนะมีอาหารขึ้นชื่อที่สุดก็คือ 'ซาโนะรามเมง' ความลับของรามเมงที่นี่ก็คือการใช้แป้งสาลีที่เหมาะสมสำหรับทำเส้นเหนียว และน้ำที่มีคุณภาพที่ได้รับเลือกให้เป็นหนึ่งในประเทศญี่ปุ่น รวมถึงเทคนิคที่ไม่ซ้ำใคร คือการตีแป้งบะหมี่ด้วยไม้ไมเคียวซาโนะ ซึ่งสามารถที่จะช้อนแยม และน้ำผลไม้สด โดยใช้อุปกรณ์ที่เกี่ยวเนื่อง ส่วนอื่นๆ อีกด้วย



**การเก็บองุ่น** ぶどう狩り  
จังหวัดโทจิกิจะมีไร่องุ่นมากกว่า 70 ไร่ และจัดได้ว่าเป็นจังหวัดที่มีไร่องุ่นมากที่สุดในภาคเหนือ การท่องเที่ยวของไร่องุ่นที่นี่ คุณสามารถเพลิดเพลินกับการเก็บองุ่นซึ่งมีอยู่หลายพันธุ์เช่น พันธุ์เดียวโนะ เบลลาแวร์ ฟิโลเน แคมป์เบล นอกจากนี้ยังสามารถที่จะซื้อแยม และน้ำผลไม้สด โดยใช้อุปกรณ์ที่เกี่ยวเนื่อง ส่วนอื่นๆ อีกด้วย



### เขตทางทิศใต้ของจังหวัด

อาซากางะ-ซาโนะ-โทจิกิ-เขตโอยามะ



#### ซาโนะพรีเมียมเอาท์เลท

ซาโนะเอาท์เลท ท่านสามารถเลือกซื้อสินค้าแบรนด์เนมต่างๆ มากมายตามอสังหาริมทรัพย์ที่มีสินค้าแบรนด์เนมจาก 180 กว่าประเทศ สินค้าแบรนด์เนมเหล่านี้ ถึงแม้จะมีราคาแพงแต่ที่เอาท์เลทสามารถซื้อได้ถูก ถ้าจากใต้เที่ยวก็จะมรดกปัสที่วิ่งตรงมาถึงที่เอาท์เลทนี้เลย

P ♿ ♿ ♿ MAP C-12



#### เทมเปียวินอกะโคเคอน ฮานะฮิโรบะ

P ♿ ♿ ♿ MAP F-11

สวนเทมเปียวินะแห่งนี้ เป็นแหล่งประวัติศาสตร์ที่อยู่คู่กับธรรมชาติที่สวยงาม และต้นดอกซากุระที่ปลูกไว้มากกว่า 450 ต้น พอเข้าเดือนเมษายน ก็จะมีดอกซากุระที่สวยงามบานสะพรั่งเต็มสวนใน 'เทศกาลดอกไม้ของสวนเทมเปียวินะ' นอกจากนี้แล้วยังมีการจัดแสดงเวทีกลางแจ้งมีการละเล่น การแสดงการร้องเพลงพื้นบ้าน นอกจากนี้จะมีการแสดงโขนแล้ว ยังมีดอกไม้ที่บานสะพรั่งให้ได้ชื่นชมอีก

#### ลุ่มน้ำวาทาราเซ

渡良瀬遊水池 P ♿ ♿ ♿ MAP D-13

ที่ลุ่มน้ำวาทาราเซจะมีดอกไม้ป่าอย่างเช่น โยชิหรือมาโกโม ซึนมาโหดขึ้นชมกัน นอกจากนี้ยังมีพิพิธภัณฑ์ตามธรรมชาติ และสามารถที่จะสนุกกับกีฬากลางแจ้ง อย่างเช่น เรือคายัคและเรือพาย การขี่จักรยานล่อง สลัดานที่นี้เป็นสถานที่คู่รักมักจะมาเที่ยวชม และเล่นกีฬากลางแจ้งกันเป็นส่วนใหญ่

### 県南の祭り



#### งานเทศกาลฤดูใบไม้ร่วงของโทจิกิ

เทศกาลฤดูใบไม้ร่วงที่จะจัดขึ้น ทุกๆสองปีในภาคใต้ของเมืองโทจิกิ เป็นการจัดขบวนแห่ที่มีประติมากรรมที่สวยงามมาก และมีการประดับที่เซนต์ ด้วยตุ๊กตาหรรษาสวยงามที่ทำจากตุ๊กตาเงินด้วยทอง นอกจากนี้ยังมีมีการสร้างแบบจำลองวีรบุรุษของประวัติศาสตร์และพระเจ้า จากนั้นก็จะเอาไปตามถนนพร้อมกับเสียงกลองในจังหวะที่กระหึ่มก้องไปทั่วอำเภอ



#### ดอกไม้ไฟของอำเภอโอยามะ

ดอกไม้ไฟที่อำเภอโอยามะเป็นงานดอกไม้ไฟที่ใหญ่ที่สุดในภูมิภาคคันโตหรือภาคเหนือ เป็นงานดอกไม้ไฟที่มีการจุดติดต่อกันถึง 20,000 ดอก เมืองยอนาฮาดูทงไฟ จะทำให้รู้สึกเหมือนมีดอกไม้บานอยู่เต็มท้องฟ้า



### คุราโนมาจิ



#### คุราโนมาจิ อำเภโทจิกิ 蔵の街・栃木市

อำเภอโทจิกิในช่วงกลางเมืองจะมีคุราหรือที่เรียกว่าบ้านยุคนุคที่สร้างขึ้นตั้งแต่ปลายสมัยเอโดะจนถึงปลายสมัยเมจิ เมื่อดูจากประวัติศาสตร์แล้ว จะมีร่องรอยที่บ่งบอกว่า เป็นเมืองที่มีพ่อค้าทำการค้าขายมากมาย จนกลายเป็นเมืองที่เจริญรุ่งเรืองทั้งในด้านวัฒนธรรมและเศรษฐกิจทางการค้าในสมัยเอโดะจะมีเรือที่นำสินค้าทางแม่น้ำอุซึมะ ในระหว่างที่เรือคอยูโหลผ่านแม่น้ำก็จะมีเสียงเพลงของทหารเรือโหดฟังกัน

P ♿ ♿ ♿ MAP E-11



#### แหล่งประวัติศาสตร์โรงเรียนอาซากางะ

ประวัติศาสตร์ของโรงเรียนอาซากางะ เป็นที่รู้จักกันอย่างแพร่หลายว่าโรงเรียนแห่งนี้ เป็นโรงเรียนที่เก่าแก่ที่สุดของญี่ปุ่นในช่วงเวลานี้ นักท่องเที่ยวสามารถเข้าชมชมได้ในปี ค.ศ. 1549 ก็ได้มีการแนะนำให้ชาวโลกได้รู้จักกับ 'โรงเรียนที่ใหญ่ที่สุดในญี่ปุ่น และเป็นมหาวิทยาลัย ที่มีชื่อเสียงที่สุด' โดยมีชื่อนานาริฟรานซิสซาเวียร์

P ♿ ♿ ♿ MAP B-11



#### วัดบันนา

วัดบันนาเป็นวัดที่ ถูกกำหนดให้เป็นโบราณสถานแห่งชาติเป็นสถาปัตยกรรมที่แปลก ซึ่งประกอบด้วยสถาปัตยกรรมสไตล์ของเซน และวัดบันนาก็ได้สร้างขึ้นในช่วงปลายสมัยเอโดะของใหญ่มีผลงานที่สำคัญทางด้านศิลปะอยู่มากจึงได้รับการคุ้มครองเป็นสมบัติของชาติ

P ♿ ♿ ♿ MAP B-11



# เขตทางตะวันออกของจังหวัด

## ฮามะชิโกะ

SL คือ ตัวย่อ ที่มาจากคำว่า Steam Locomotive หรือ ที่เราเรียกวาร์จักรไอน้ำ ในสมัยก่อนการนั่งรถจักรขบวนวิวจะเป็นเรื่องที่นำตื่นเตนยิ่ง รถจักรไอน้ำจะมีนักท่องเที่ยวสนใจมาก เพราะการที่มีควันดำออกมาจากรถจักร ก็เป็นเสน่ห์ที่น่าดูชม นอกจากนี้การนั่งรถจักรไอน้ำ ก็เป็นที่นิยมสำหรับนักท่องเที่ยวที่ต้องการระลึกถึงความหลัง รถจักรไอน้ำจะสามารถนั่งได้ทั้งในเกาะหรือมาชิโกะ และวิ่งผ่านสถานที่ที่น่าสนใจ อย่างเช่น สวนดอกไม้ วิวผ่านกลางสวนสนุก ไม่เพียงแต่นักท่องเที่ยวญี่ปุ่นยังมีนักท่องเที่ยวจากทั่วโลก



### SL ของฮามะชิโกะ



真岡のSL

ในวันหยุดสุดสัปดาห์ของอำเภอโมกะ จะมีการวิ่งรถจักรไอน้ำที่สถานีรถไฟคิโระจิมะ C11 - ประเทศ C12 เพื่อพานักท่องเที่ยวชม ภูมิทัศน์ที่สวยงาม ในช่วงเดือนเมษายน จะเป็นช่วงที่สวยงามที่สุด เพราะเป็นเดือนที่ดอกซากุระบานสะพรั่ง ทั้งสองข้างทางของเส้นทางที่รถจักรไอน้ำวิ่งผ่าน และเป็นที่ยอมรับว่าภาพที่รักการถ่ายภาพมากมาย



### เครื่องปั้นดินเผาของอำเภอมาชิโกะ

益子陶器市



เครื่องปั้นดินเผาของอำเภอมาชิโกะ จะมีการเปิดตลาดขายเครื่องปั้นดินเผา ในราคาต่ำกว่าราคาปกติประมาณ 2 ครั้ง ตั้งแต่เดือนเมษายน-พฤษภาคม และเดือนพฤศจิกายน คุณสามารถเพลิดเพลินกับการสนทนากับนักปั้นเครื่องปั้นดินเผา ในช่วงฤดูใบไม้ผลิและฤดูใบไม้ร่วงจะมีนักท่องเที่ยวมาชมจากทั่วทุกมุมโลกกว่า 800,000 คนที่มาร่วมงาน



### มาชิโกะยากิ



มาชิโกะยากิ ถือเป็นตัวแทนของจังหวัดโทจิกิในเรื่องเครื่องปั้นดินเผา ซึ่งเป็นวิวัฒนาการมาจากซามูไรคาเม ที่เป็ศิลปะพื้นบ้าน ที่ใช้ในชีวิตประจำวัน ขณะนี้เครื่องปั้นดินเผาของอำเภอมาชิโกะ เริ่มมีรูปแบบต่างๆที่ออกมาเป็นชุด และจัดเป็นเซ็ทที่สวยงาม



### การทดลองปั้นเครื่องปั้นดินเผา

ในอำเภอมาชิโกะ จะมีโรงงานเครื่องปั้นดินเผา ให้ทดลองปั้นอยู่หลายแห่งพร้อมเสร็จ ก็จะมีการสอน โห้หลายชมการวาดภาพ ลงบนเครื่องปั้น ถึงแม้จะเป็นประสบการณ์ครั้งแรกก็สามารถที่จะมีความสุขสนุกสนานในการปั้นได้



### สนามแข่งรถโมเทจิจิ

ツインリンクもてぎ

เป็นสนามที่มีทั้งสวนสนุก ให้ความสนุกและเพลิดเพลินแก่ผู้เข้าชม นอกจากนี้ยังมีการแข่งขันชิงแชมป์โลก มีการจัดนิทรรศการแสดงผลงาน การจัดการนิทรรศการรถยนต์ทางประวัติศาสตร์ จัดงานเทศกาลตามฤดูกาล ที่เหมาะสมสำหรับเด็ก และผู้ใหญ่เช่น บอลลูนออดอากาศร้อนและงานดอกไม้ไฟ



ชิปไลน์



### การเก็บผลสตอเบอร์รี่

いちご狩り

โทจิกิ เป็นเมืองที่ขึ้นชื่อมาก เกี่ยวกับการเพาะปลูกสตอเบอร์รี่ เป็นแหล่งท่องเที่ยวที่นักท่องเที่ยวชอบมาก มีไร่ที่เปิดให้เก็บ สตอเบอร์รี่ทานโดยไม่กำหนดเวลา และมีไอศกรีมสตอเบอร์รี่ ให้ชิมกันอีกด้วย



### การทดลองสาครุระ

酒蔵体験

ตำบลมาชิโกะก็เป็นอีกที่หนึ่งที่สามารถชิมสาครุญี่ปุ่น ที่มีรสชาติอร่อยที่สุด และมีความหลากหลายของสาครุ จากหลายพื้นที่ที่มาจัดแสดงนิทรรศการให้ได้สัมผัส และยังสามารถลิ้มรสสาครุต่างๆเหล่านั้นได้อีกด้วย



### สวนชิบะซากุระตำบลชิโกะ

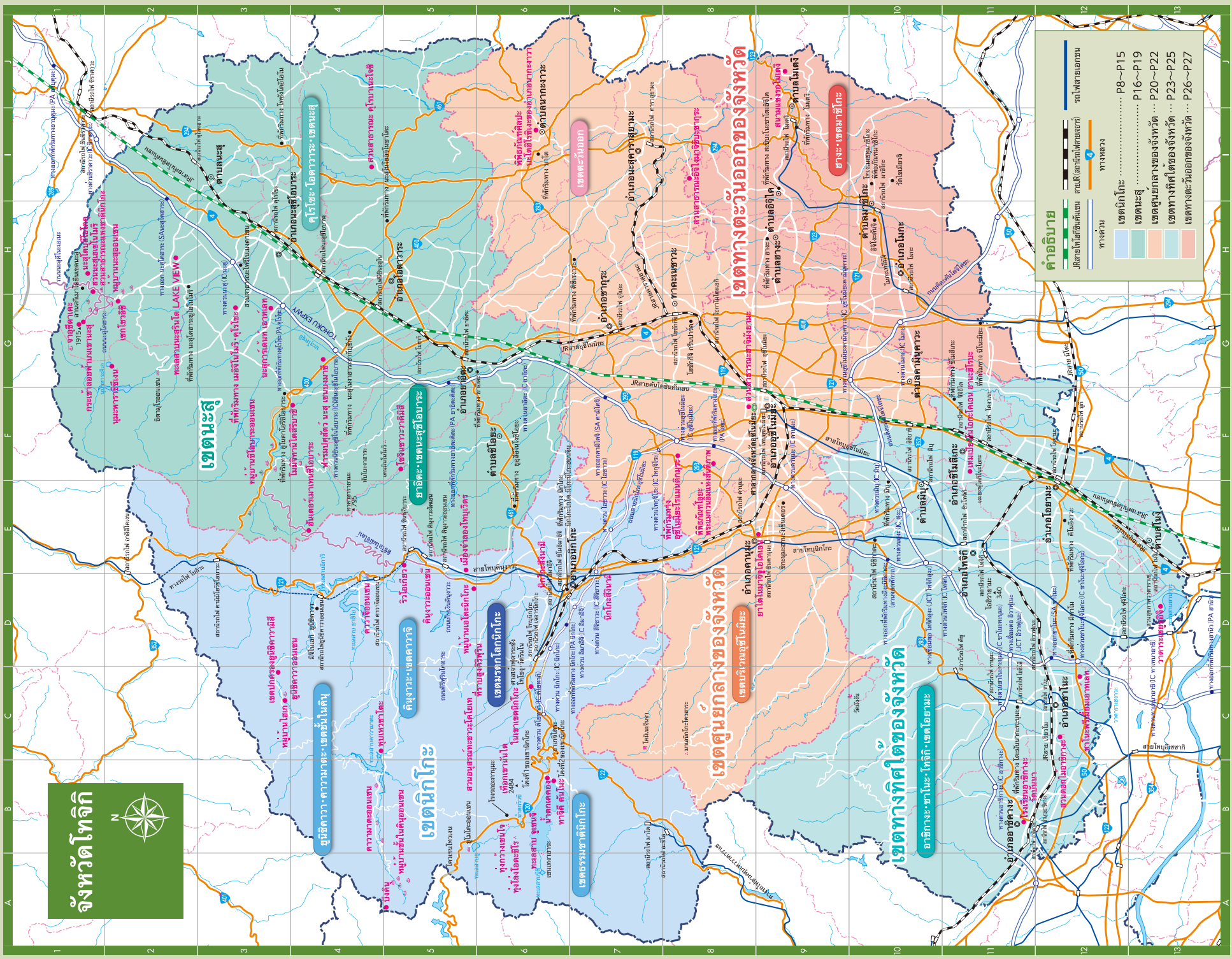
市貝町芝さくら公園

สวนชิบะซากุระอยู่ที่ตำบลชิโกะ เป็นสวนดอกชิบะซากุระที่มีหลากหลายสีและหลากหลายพันธุ์บานให้ได้ชื่นชมมีทั้งสีแดง สีขาว สีชมพู ในช่วงเดือนเมษายนถึงต้นพฤษภาคมเป็นช่วงที่ดอกชิบะซากุระบานเต็มที่ น่าเยี่ยมชมยิ่งนัก





# จังหวัดโทจิกิ



## เขตนะงู

## เขตนิชิคาทา-คาตามาระ-เขตชินโนะ

## เขตนิคโกะ

## เขตอรรคมหาดนิคโกะ

## เขตศูนย์กลางของจังหวัด

## เขตบริเวณอูชิโนะมิยะ

## เขตทางตะวันออกของจังหวัด

## เขตทางทิศใต้ของจังหวัด

### คำอธิบาย

สีเขียว: ภูเขาโตเกียว (โตเกียวเมโทร) | ส้ม: เขตเมือง | ส้มอ่อน: เขตชนบท | ส้มเข้ม: เขตเกษตรกรรม

เส้นดำ: ทางด่วน | เส้นสีน้ำเงิน: ทางหลวง | เส้นสีเทา: ทางรถไฟ

รูปสี่เหลี่ยม: สถานีรถไฟ | รูปวงกลม: สถานีรถโดยสาร

เขตนิคโกะ	P8-P15
เขตศูนย์กลางของจังหวัด	P16-P19
เขตศูนย์กลางของจังหวัด	P20-P22
เขตทางทิศใต้ของจังหวัด	P23-P25
เขตทางตะวันออกของจังหวัด	P26-P27